

dermadrive™

Sistema Dermatomo Innesto cutaneo

SERIE GD



deSoutter
MEDICAL

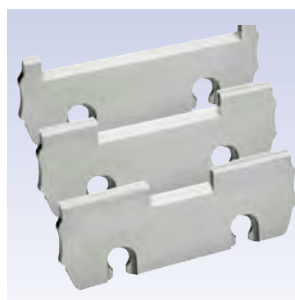
GD SISTEMA PER INNESTO CUTANEO DI PRECISIONE

Il nuovo design sottile ed ergonomico della Serie GD Dermatomo De Soutter Medical, consente innesti di pelle uniformi e regolari. L'azione di taglio ad alta velocità, garantisce una procedura con meno sforzo e priva di vibrazioni.

La testa dermatomo GD-113 è progettata per essere utilizzata con il sistema di regolazione CM2 controller.



Spessore di taglio facilmente selezionabile e costantemente mantenuto, utilizzando il misuratore di profondità.



Inserendo l'apposita piastra di riduzione innesto, sono facilmente raggiungibili le larghezze di 73 mm, 48 mm e 23 mm.




Le lame Stericut, "double face" ed ultra taglienti, consentono prestazioni di taglio preciso e regolare anche per innesti molto sottili. Le lame sono fornite in confezioni singole sterili (5 per scatola). La testa dermatomo GD-113 consente una rapida e sicura sostituzione della lama.



SPECIFICHE DEL SISTEMA

SPECIFICHE DERMATOMO

	Larghezza di taglio mm	Range velocità di funzionamento Rpm	Peso kg
	73	2000 - 15000	0.28
	La testa dermatomo è dotata di una piastra standard da 73 mm Piastrine opzionali : Larghezza taglio 48 mm - Codice 17260 Larghezza taglio 23 mm - Codice 17340		

MICRO MOTORE E CENTRALINA

La testa dermatomo si collega rapidamente al micro motore universale, alimentato dal controller CM2, con velocità variabile. Il motore può essere controllato dal pedale. Si prega di specificare il voltaggio e il tipo di spina elettrica al momento dell'ordine.

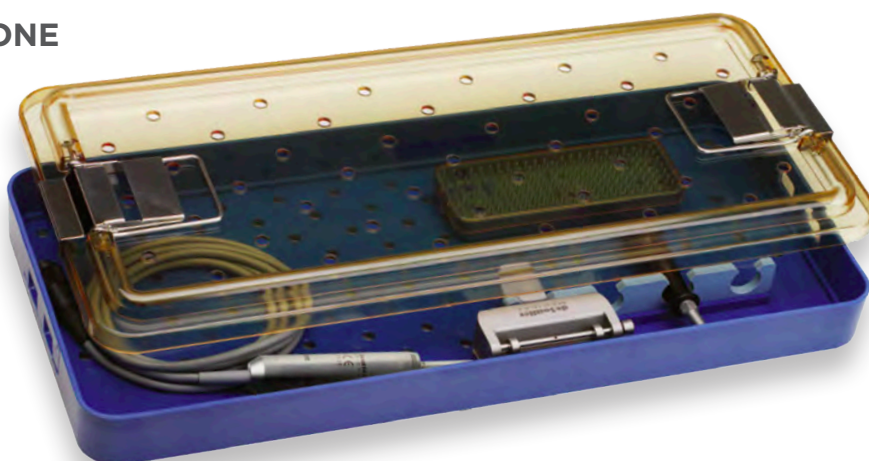


Specifiche di alimentazione

Input voltage : 230/115/100 50-60Hz
Potenza : 60VA
Dimensioni : 181 x 101 x 119 mm
Peso: 1.79/0.12 kg controller/motor

CASSETTA DI STERILIZZAZIONE

Questa cassetta di sterilizzazione garantisce il buon mantenimento della strumentazione al suo interno, per qualsiasi esigenza di trasporto. È totalmente sterilizzabile a vapore.



MICRO MOTORE E CENTRALINA

Componenti del sistema	Codice
Comprende i codici elencati di seguito	
GD-113 testa	17200
CM2 centralina, micro motore e pedale - Universale	1292334
Lame (scatola da 5)	S11-103
Cassetta di sterilizzazione	8570
Codice d'ordine sistema completo	GDA-113/230EU

Modulo elettrico a cavo - lunghezza 3 metri. Fare riferimento alle seguenti opzioni.

UK	8290
Euro	8300
US/Canada	8310
Australia	8320
Nuova Zelanda	8320
Svizzera	14700

Per maggiori informazioni sui Sistemi Motorizzati e sui Sistemi per Seghe da Gesso De Soutter Medical potete contattare gli uffici nella vostra area.

REGNO UNITO (SEDE INTERNAZIONALE)

De Soutter Medical Limited
Halton Brook Business Park, Weston Road,
Aston Clinton, Aylesbury, Bucks HP22 5WF
Tel: +44 (0) 1296 634 000
Email: info@de-soutter.com

AUSTRALIA

De Soutter Medical Australia Pty Ltd
2/12-14 Apollo Drive, Hallam
Victoria 3803
Tel: +61 (0) 3 9702 4441
Email: australia@de-soutter.com

AUSTRIA

De Soutter Medical Austria
Hauptstrasse 122-124/Büro 01
3420 Kritzensdorf
Osterreich
Tel: +43 (0) 224 32 39000
Email: austria@de-soutter.com

BELGIO

De Soutter Medical Belgium
Bessemersstraat 14
3620 Lanaken
Tel: +32 (0) 89/47 15 37
Email: belgium@de-soutter.com

FRANCIA

De Soutter Medical France
1 252 Avenue du Parc des Expositions
33260 La Teste de Buch
Tel: +33 (0) 5 56 54 89 36
Email: france@de-soutter.com

GERMANIA

De Soutter Medical Deutschland
Bahnhofstraße 4
D-66625 Nohfelden
Tel: +49 (0) 68 52-99 12 46
Email: deutschland@de-soutter.com

ITALIA

De Soutter Medical Italia
Località Fornace SNC
27022 Casorate Primo - PV
Tel: +39 (0) 2 9009 4098
Email: italy@de-soutter.com

OLANDA

De Soutter Medical Nederland
Gelderlandhaven 2X
3433 PG Nieuwegein
Tel: +31 (0) 85 0491480
Email: nederland@de-soutter.com

STATI UNITI D'AMERICA

De Soutter Medical USA, Inc.
224 Rolling Hill Road, Suite 12A
 Mooresville, NC 28117
Tel: +1 (704) 655 9040
Email: usa@de-soutter.com